


さらに便利な機能が充実



 **My X-mobile**

- ご契約内容の確認・変更
- データ残量の確認
- 4G・5Gモードの切り替え[※]
- 高速データチャージ等[※]

エックスモバイルのマイページ：「My X-mobile」からカンタンに設定・確認いただけます。

[※]各プランによってメニューは異なります

エックスモバイルなら
ふらっと立ち寄り、
気軽に相談OK!

はじめて
マイページを
使う方も安心



世界中のHAPPYを
ケータイで、きりひらく。

世界中のHAPPYを
ケータイで、きりひらく。
 **X-mobile** お客様サポートデスク
エックスモバイル

 お電話でのお問い合わせ **050-3645-8865**

○受付時間10:00~18:00(年中無休(指定休業日を除く))
※以下は最終受付時間を17:30までとさせていただきます。
【紛失等による利用停止/再開・PUKコード発行】


 ホームページからのお問い合わせ (<https://support.xmobile.ne.jp/hc/ja>)

お問い合わせフォーム
への入力はこちら>



よくあるご質問への
回答一覧はこちら>



 サポートページでは、AIによるチャットもご利用いただけます

お申し込み、お問い合わせは下記の公式SHOP・正規取扱店まで

エックスモバイルなら
お申し込みはカンタン

3STEP

1日33GB、
月に約990GB使える！



ドコモ回線で安心



STEP 1

プランを選ぶ

ずっと月額**3,800円**^{税別} <4,180円^{税込}>

限界突破WiFi IIIはお値段変わらずずっと使える

料金プランをご確認ください >> P.11

0GB/月～50GB/月

すべてのプランに「5分かけホ」つき

料金プランをご確認ください >> P.03

STEP 2

端末を選択



端末レンタル料0円

今の端末を使う

or

新規購入

STEP 3

お申し込み

最寄りのお店でお申し込める！

最寄りのショップはこちらから検索

<https://xmobile.ne.jp/shop/>



お申し込みの詳細

お申し込みからご利用開始までの流れ

お申し込みからご利用開始までの流れが
ご確認いただけます。



MNP予約番号の取得方法・書類書類について

お申し込みの際にご用意いただく書類 [詳しくは P20](#)

MNP予約番号の取得方法について [詳しくは P21](#)

目次

SIMカード シン・プラン	
月額料金 / オプション	P.03
セーフティパック	P.05
生活に合わせて使える 3つのサービス！	
商品詳細・スペック	P.07
エックスWiMAX	
商品詳細・スペック	P.09
限界突破Wi-Fi	
商品詳細・スペック	P.11
X-mobile光	
商品詳細	P.13
X-repair	
スマホ修理：対面・郵送対応	P.15
エックスモバイルの ご利用について	
ネットワークと通話料金など	P.17
サービスご利用前に	P.18
お申し込みについて	
お子さまのお申し込みについて	P.19
お申し込みの際にご用意いただくもの	P.20
お申し込みの流れ	P.21
各種費用について	P.22



シン・プラン

0GB/月~
50GB/月

すべてのプランに5分間の通話かけたい放題つき

シン・プランは全ての料金プランに「5分間のかけたい放題」がセットになっており、オプション未加入時は国内通話が5分間までは何回でも無料通話をご利用いただけます。

ちょっとだけなので安く使いたい あなたにオススメ	それなりの容量でお得に使いたい あなたにオススメ	容量を多めで安心して使いたい あなたにオススメ
0 GB 980円 (税込 1,078円)	5 GB 1,680円 (税込 1,848円)	10 GB 2,280円 (税込 2,508円)
1 GB 1,280円 (税込 1,408円)	6 GB 1,780円 (税込 1,958円)	15 GB 2,380円 (税込 2,618円)
2 GB 1,380円 (税込 1,518円)	7 GB 1,980円 (税込 2,178円)	20 GB 2,480円 (税込 2,728円)
3 GB 1,480円 (税込 1,628円)	8 GB 2,080円 (税込 2,288円)	30 GB 3,880円 (税込 4,268円)
4 GB 1,580円 (税込 1,738円)	9 GB 2,180円 (税込 2,398円)	50 GB 5,980円 (税込 6,578円)

使い切れなかったGB

翌月くりこし可能

余った分を翌月に
2GB
3GB
今月5GB (3GB使用)
今月7GB (2GB+5GB)

※高速データ通信をご使用の際はくりこしから優先的に使用されます。
※翌々月までのくりこしは行っておりません。
※翌月くりこしにつきましては、1GB~50GBのプランが対象です。
※追加購入した高速データ量がある場合に、その追加分から消費されます。

足りなくなったGB

マイページ新機能 高速データチャージ

○料金: 1GB 500円 (税込550円)
※2GB追加したい場合は2回購入します。

○お支払い: 翌月請求
※法人契約(口座振替)で契約月にデータ追加をおこなった場合は翌々月のお支払いとなります。

最大15GB
1GB/500円
契約プラン

- 同月内で最大15GBまで追加が可能です。
- 0GBをご契約の方でも追加いただけます。
- 追加後、データ容量に即時反映されます。
- 追加された容量は翌月にくりこしされません。
- 追加されたデータ残量から消費されます。
- 追加後のキャンセルは承れません。
- 高速データチャージはシン・プランのみのオプションです。

かけたい放題オプション

かけたい放題ライト +500円 (税込550円)

10分以内の国内通話が何回でも無料

かけたい放題フル +1,500円 (税込1,650円)

回数に制限なく国内通話を定額でご利用いただけます

音声オプション

お使いの端末の電話アプリから設定が可能です。

留守番電話 +400円 (税込440円)

1411に発信⇒ガイダンス⇒利用開始 [留守番電話の新しい伝言メッセージの再生・保存・消去] 1417に発信

割り込み着信(キャッチホン) +300円 (税込330円)

1450に発信⇒ガイダンス⇒利用開始

その他のオプション

i-フィルターforマルチデバイス +360円 (税込396円)

※かけたい放題について、不正利用と思われる通話と当社が判断した場合、利用停止をおこなう場合がございます。※各種オプションの変更につきましてはお電話での受付の場合、締め日を毎月25日のお電話での受付時間までとさせていただきます。マイページからの変更は毎月25日の23:59までとなります。それ以降のお手続きに関しては翌々月からの適用となりますのでご注意ください。※各種有料サービス(留守番電話、ナビダイヤル等)は別途費用が発生致します。※その他、詳細は利用規約をご確認ください。

※0GB 980円 (税込 1,078円) のプランでは音声通話のみでデータ通信(低速含む)はご利用いただけません。※1ヵ月間の合計通信量が高速データ容量を超えた場合、通信速度が低速(最大200kbps)に制限されます。※低速制限中(最大200kbps)に3日間で366MBを超えた通信を行った場合、4日目に通信速度を制限する場合がございます。※SMS通信料金は送信1通(70文字まで)あたり3円(税込3.3円)がかかります。受信は無料です。※オプション金額は全て月々の金額です。※契約後のプラン変更・オプションの追加・解約のお申し込みに関しては、お客様マイページもしくはエクスモバイルサポートデスクへお問い合わせください。事務手数料3,000円(税込3,300円)およびユニバーサルサービス料、電話リレーサービス料等がかかります。※LINEのID検索など「年齢認証」を必要とするアプリケーションの一部機能に対応しておりません。

新規加入後、最大2ヶ月間月額料金無料キャンペーン中※

もしものときも安心の補償サービス **セーフティパック**

スタンダード
700円 (税込 770円) / 月額

プレミアム
1,000円 (税込 1,100円) / 月額

※本キャンペーンは予告なく終了する可能性がありますので、予めご了承ください。

■ マルチデータ復旧安心サービス
対象プラン：スタンダード/プレミアム共通

パソコンが起動しない、写真が消えた、端末が壊れた、タブレットが水没したなど、もしもの時、大切なデータを守ります。電氣的・機械的な障害や削除などが発生した際、データを復旧いたします。
※製品及びデータの障害度合いによっては、復旧できない場合がございます※メーカー起因による障害(瑕疵など)は本サービスの対象外です。

■ AdLock(アドロック)
対象プラン：プレミアムのみ

普段目にするWEBサイト上やアプリ上の広告を非表示にするサービスです。広告をブロックすることにより、WEBやアプリの読み込み速度の高速化、悪意のある広告のブロック、モバイル通信量の節約など様々なメリットを得ることができます。

● 《特典》通信端末修理費用保険
対象プラン：スタンダード/プレミアム共通

保険期間中に、偶然な事故により、保険の対象について生じた損害を補償いたします。
※セーフティパックにご契約いただいたご契約者様が所有し、契約者または同居の親族(2親等以内)および別居の未婚の子を含む)が使用する無線通信機能が内蔵された通信端末機器が対象となります。詳細は06Pをご確認ください※保険金のお支払いの対象とならない損害を除きます。

シン・プラン

3つのサービス

エクスWiMAX

限界突破WiFiII

Xmobile光

Xrepair

ご利用について

お申し込みについて



万が一のトラブルでもしっかり備える、安心のサービスが揃っています。

セーフティパック (スタンダード/プレミアム)

※セーフティパック (スタンダード/プレミアム) は契約時のみご加入いただけます。

新規加入後、最大2ヶ月間 月額料金無料キャンペーン中※

セーフティパック **1,000円** (税込1,100円)/月額
(プレミアム)

セーフティパック **700円** (税込770円)/月額
(スタンダード)

【サービス内容】

マルチデータ復旧安心サービス

対象プラン：スタンダード/プレミアム共通



データ復旧率90%以上※

※有償での依頼を受けたハードディスクの復旧率となります。※端末の修理は行っておりませんのでご注意ください。※年2回までデータ復旧対応が可能です。



様々な端末に対応

PC、タブレットにも対応いたします。(PC：Windows / Mac 対応) (タブレット：Android / iOS 対応) ※ 端末の修理は行っておりませんのでご注意ください ※ スマートフォンのデータ復旧対象は写真・動画、連絡帳、音楽、LINE データに限ります。

対象機器	契約者本人が使用している下記機器(事前登録不要) ・PC(一体型、デスクトップ、ノート型)(HDD/SSDを問わない)・外付け HDD(RAID は対象外)・タブレット・デジタルカメラ・ビデオカメラ(HDD/SSDを問わない)・スマートフォン、フィーチャーフォン・SDカード、microSDカード、USBメモリ(所有者の機器に挿入されていたもの限定)・CD、DVD、BD
対象外	・サーバー・ワークステーション・NAS・TV番組録画用HDD・ゲーム機(Wii、DS、PSなど)・音楽プレーヤー(iPodを含む)・iPhone4s以降の削除データ・PCのOS、アプリケーション、システム情報など
復旧対象	物理障害(機械的・電氣的な障害)および論理障害(削除など) ※iOSの場合、論理障害は対象外となります。※製品及びデータの障害度合いによっては、復旧できない場合があります。 ※災害(水害、地震、火災など)による被災を受けた場合は対象外となります。
復旧サービス回数	1年間に2回まで対応 ※一部でもデータ復旧ができた場合は、1回とカウントとなります。※データ復旧が不可の場合は、回数カウントはございません。
復旧データ	写真、動画、連絡帳、音楽データ、メール、LINE など
送料	①お客様からAOSデータへの障害媒体の送付：お客様負担②AOSデータから障害媒体の返却及び納品媒体の納品：AOSデータ負担※送付対象は国内に限ります。
復旧期間	障害媒体到着後7営業日以内 ※ただし物理障害・重度な障害などは、上記以上の日数がかかる場合があります。
納品時の媒体	①納品データ容量が64GB未満：USBメモリ②納品データ容量が64GB以上：外付けUSB HDD ※納品データ容量2TB以上の場合は、媒体費用(実費)を申し受けます。

【注意事項】本サービスは、データの復旧を保証するものではありません。データは、修復箇所の状態により復旧できない場合があります。(免責事項参照) その場合、AOSデータは一切の責任を負いません。
・お送りいただく際の送料はお客様負担となります。・復旧データ容量が2TBを超える場合は、媒体費用別途有償となります。・復旧後の障害端末は修理保証の対象外となる可能性があります。また再利用できなくなる場合があります。・本サービスお申込み前に発生したデータ障害は対象外となります【免責事項】右記の場合は、本サービスの全部または一部をご提供できないことがあります。・HDDの障害状態により、AOSデータ技術をもってデータの一部または全部が取り出せない場合・お客様が利用規約もしくは復旧サービス申込み時に虚偽の事項や記載があった場合・お客様の故意または重過失により生じた障害の場合・天災や事変その他の非常事態の発生により、本サービスの提供が困難となった場合・天災(但し落雷を除く)や事変により生じた障害の場合・HDDメーカー起因による瑕疵及びロット不良などの場合・データが暗号化されており、かつ暗号化キーが不明の場合【申請方法】お客様マイページより申請ください

AdLock(アドロック)

PC：Windows / Mac 対応 タブレット、スマホ：Android / iOS 対応

対象プラン：プレミアムのみ



広告ブロック

- ・ポップアップ / バナー
- ・ビデオ広告
- ・仮想通貨マイニング広告



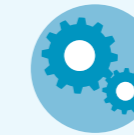
保護

- ・リンクの安全性をチェック
- ・個人情報を保護
- ・スパイウェアをブロック



通信量の節約

- ・モバイルデータ通信量を節約
- ・バッテリーの寿命をのばす
- ・インターネット使用のルールを調整



多機能

- ・HTTPS 接続をフィルタリング
- ・読み込みの高速化
- ・システムパフォーマンスを改善

利用方法

各デバイスごとに右記 URL からダウンロードしてご設定ください。各種設定の流れについてお客様サポートページにてご確認ください。 ※ライセンスキー(ライセンスID)はマイページに記載があります。



《特典》通信端末修理費用保険

対象プラン：スタンダード/プレミアム共通

【支払の対象】

偶発の事故によりご契約の保険の対象に生じた外装破損・損壊、水濡れ・全損・自然故障、盗難



【支払条件】

「セーフティパック」サービス利用者が所有する無線通信機能が内蔵された対象端末機器・申込時に画面割れ、ケース割れ、水濡れ等がなく、正常に動作している端末・日本国内で発売されたメーカー正規品である対象機器・日本国内で修理可能なもの、かつ、日本国内で購入可能な端末機器

【補償の重複について】

保険の対象がメーカー保証、キャリアによる補償制度等(以下、「他の補償制度」といいます。)により、本契約で保険金が支払われる場合と重複した場合には、他の補償制度による補償を優先します。

【対象端末機器】

スマートフォン、タブレット端末(タブレットPCを含む)、ノートパソコン、フィーチャーフォン(ガラホを含む)、モバイルルーター、モバイルゲーム機、スマートウォッチ
※申込時点で、メーカー発売日から5年以内の製品、またはメーカー発売日から5年以上経過した製品の場合は、申込日を起算日として1年より後に購入されたことの証明がとれる通信端末機器 ※ 端末機器の事前登録はございません



【年間支払限度額】

修理可能※1	・セーフティパック(スタンダード)：上限金 50,000円 ・セーフティパック(プレミアム)：上限金 100,000円 《お支払い例 / プレミアム加入時》修理費用：105,000円(税込) ▶ 保険金お支払い額：100,000円(※修理可能の場合) 有償修理に要した実費に対して、スタンダード：50,000円/プレミアム：100,000円を上限として保険金(非課税)をお支払いします。修理により本体交換した場合は修理可能扱い。 ※2
修理不能※2	スタンダード：12,500円/プレミアム：25,000円を上限として購入価格の25%をお支払い。ただし、購入証明書(購入時の価格が記載されている書類)※4の提出ができず同等機器を再購入された場合はスタンダード：12,500円/プレミアム：25,000円上限として再購入価格の25%をお支払いします。 ※3 ※5

※1 修理可能とは対象端末をメーカー等で修理した状況。 ※2 修理不能とはご契約の保険対象に補償対象事故が生じ、修理が不能な状況の場合(盗難を含む) ※3 保険金支払限度額は、スタンダード：50,000円/プレミアム：100,000円とします。ただし、修理不能の場合の支払限度額は事故端末の購入金額の25%とスタンダード：12,500円/プレミアム：25,000円のいずれか低い方の金額とします。 ※4 必要書類：修理可能の場合①修理に関するメーカー・修理店のレポート等、故障内容を証明できるもの②修理費用がわかるレシートまたは領収書(日付・店舗名が入っているもの)③損害状況がわかる損害品の写真④指定の事故状況説明書兼保険金請求書 修理不能の場合：①修理に関するメーカー・修理店のレポート等、修理不能を証明できるもの②新規購入した際の領収書、新規購入したことが証明できるもの③書状がわかる損害品の写真④指定の事故状況説明書兼保険金請求書 ※対象端末のメーカー発売日が本サービス加入日より5年以上経過している場合は、端末購入日の証明が必要です。 ※5 詳細についての補足事項：壊れた端末の購入証明がない場合は、新しく購入した端末の購入証明でお支払いさせていただきます。 ■同等機器について：同じ端末への買い替えが前提となります。価格帯、性能、機能、購入時期などを考慮して判断することになりますので同等品を確認をしたい場合は、さくら損害保険株式会社にご契約者様より確認をいただくかたとなります。

免責事項：免責期間：最大2ヶ月。加入月を起算月といたします。月途中のお申込みでも、1ヶ月目としてカウントいたします。例)6月10日お申込みの場合、6月・7月が補償適用できない期間、8月1日より補償適用が可能となります。免責料金：3,000円(税込3,300円) 保険金申請時に、免責料金として3,000円を頂戴しております。保険金申請金額が5万円の場合は、3,000円を引いた47,000円をお客様へお支払させていただきます。ただし、1回の事故によって生じた損害の額が、保険金額に相当する額以上となった場合は、保険金の支払額を算出するにあたって、免責金額を適用しません。

マルチデータ復旧安心サービス
AOS データ株式会社
☎ 0570-064-764

AdLock(アドロック)
AdLock コールセンター
☎ 0570-090-600

通信端末修理費用保険
さくら損害保険株式会社
☎ 0120-982-267

各サービスのお問い合わせ窓口

10:30-12:00/13:00-17:00
(土日祝日、年末年始を除く)

10:00-17:00
(土日祝日、年末年始を除く)

10:00-19:00
(年末年始を除く)

※ご不明点がある場合は、事前に保険金支払条件、必要書類についてご確認・ご連絡をお願いいたします。

生活に合わせて使える3つのサービス！

高品質・高速度

X-mobile 光

詳しくは P13

point 1

プロバイダー込みだから別途契約不要

point 2

ギガ数気にせず使い放題でサクサク

point 3

もしもの時も安心。遠隔サポート(オプション:365日/9~21時)

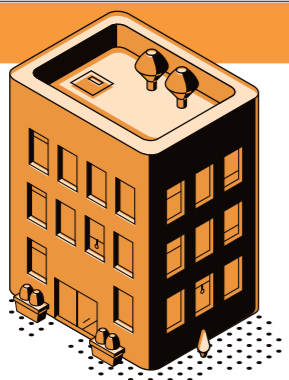
ファミリープラン



▶基本使用料 **4,900円/月** (税込5,390円)

▶工事費用等
 契約事務手数料 新規/転用: 2,890円 (税込3,180円)
 初期工事費 20,000円 (税込22,000円)
 最低利用期間 36カ月 (36カ月毎自動更新)

マンションプラン



▶基本使用料 **3,750円/月** (税込4,125円)

▶工事費用等
 契約事務手数料 新規/転用: 2,890円 (税込3,180円)
 初期工事費 20,000円 (税込22,000円)
 最低利用期間 36カ月 (36カ月毎自動更新)

▶充実のオプション

ひかり電話 **500円** (税込550円)/月額

従来の固定電話が550円〜ご利用いただけます

遠隔サポート **500円** (税込550円)/月額

365日/9~21時、トラブルや設定を遠隔サポート

エックスモバイルTV **750円** (税込825円)/月額

地デジはもちろん、CS・BS (別料金) も視聴可能

エックスWiMAX powered by UQ WiMAX

詳しくは P09

月間データ容量制限なしで楽しめる

おうちWi-Fiなら
 工事不要で
 快適インターネット

家でも外でも
快適通信

Wi-Fi6*対応で精細な動画閲覧やネットゲームも快適
*OFDMA非対応です。

3つのネットワークで
エリアをカバー

3つのネットワーク*が使えるので安心です!
*5GSAIは一部エリアで提供

同時接続数
最大34台

家族や友達同士で思う存分インターネットをお楽しみいただけます

無線でも有線でも
ハイスピード

2.5GBASE-Tに対応したパソコン、NASなどを従来より高速な通信速度でご利用いただけます。
*2.5Gbps対応有線LANは1ポートのみとなります。



主な仕様			
製品名	Speed Wi-Fi HOME 5G L13	最大通信速度*5	下り速度 4.2Gbps*6 上り速度 286Mbps
製造元	ZTE Corporation	Wi-Fi規格	2.4GHz: IEEE802.11b/g/n/ax 5GHz: IEEE802.11a/n/ac/ax
外形寸法(mm)	約W100×H207×D100mm	Wi-Fi同時接続可能数	34台 (うち有線LANポート2台)
重さ	約635g		
対応ネットワーク*4	・5G ・4G LTE ・WiMAX 2+		
専用アプリ「ZTELink JP」との連携			
		アプリで手軽に接続状態を診断 「ZTE Link JP」アプリを使用することで、ホームルーターの電波強度やネットワーク登録状態、SIMカード状態などを診断することができます。	

限界突破 Wi-Fi II

詳しくは P11

モバイルWi-Fiの4つの限界を突破！

通信が大容量
 1日33GB!
 月に約990GB使える！

1日最大
33GB
通信容量
の限界突破

1日33GBも使用できるため実質使い放題。その日にデータ容量を使い切っても毎日24時にリセットされます。

151
カ国対応
国境の
限界突破

限界突破Wi-Fi IIなら海外無制限で使えて、煩わしいレンタルの手続きや、ローミング設定の手間もありません。

月額
3,850円
料金の
限界突破

他社のように複雑な料金プランではなく、ずっと料金が変わりません。

マルチ
キャリア対応
エリアの
限界突破

ドコモ・au・ソフトバンク・楽天回線の4キャリアに対応しており、広いエリアでご利用いただけます。



端末レンタル料無料

事務手数料 無料

技術規格			
型番	NA01	下り最大速度	150Mbps※
同梱物	NA01 本体 ユーザーマニュアル Type-Cケーブル、SIMピン	上り最大速度	50Mbps ※
サイズ	126 x 66 x 12.6mm	Wi-Fi	2.4G (802.11 b/g/n)
画面サイズ	2.4インチ	SIMスロット	1 (Nano SIM に対応)
LTE FDD	B1/2/3/4/5/7/8/9/12/13/17/18/19/20/25/26/28/66	USBポート	Type-C (入力)
LTE TDD	B34/38/39/40/41	バッテリー容量	3500mAh (typical)
WCDMA	B1/2/4/5/6/8/9/19	入力電力	5V/2A
GSM	850/900/1800/1900	※本サービスはベストエフォート型サービスです。最大通信速度は技術規格上の最大値となり、お客さま宅内での実使用速度はお客さまのご利用環境・ご利用機器、回線の混雑状況などによって変動します。	

コンセントに
挿すだけ



おうちWiFiなら工事

不要で快適インターネット!

エックスWiMAX
powered by **UQ WiMAX**

月間データ容量
無制限!*

※スタンダードモード（800MHz非対応）の場合

5G ※1
対応



月間データ容量制限なしで
家でも外でも快適に使えます
Wi-Fi6※2 対応で月間データ容量
制限なしで快適に使えます!最大速度
下り4.2Gbps/上り286bps※3※4 で
オンライン会議やゲーム、動画視聴
もストレスなく楽しめます!

3つのネットワークで
全国のエリアをカバー

WiMAXエリアに加えて au4GLTEと
au5G※5 に繋がるから、3つのネット
ワーク※6 が使えて安心です!

- ✓ 最適な回線を自動で選択!高速通信
- ✓ WiMAX対応エリア拡大!
- ✓ 全国の都市部をカバー

同時接続数最大34台

最大同時接続 Wi-Fi32台、有線
LAN2台!家族みんなであつぷり使
える。一度に複数の端末が接続可
能!家族や友だち同士での使用に
もオススメです。

無線でも有線でもハイスピード

高速通信で快適インターネット下り
最大4.2Gbps 2.5GBASE-Tに対応
したパソコン、NASなどを従来より
高速な通信速度でご利用いただけ
ます。*7

○月額費用:

| ギガ放題 | ホームプラン **36か月間** **3,880円/月** (税込4,268円)※8

※ギガ放題: 一期間内に大量のデータ通信のご利用があった場合、混雑する時間帯の通信速度を制限する場合があります。

ホームプラン 月額料金	3年(契約月~36ヶ月目) 3,880円 (税込4,268円)	37ヶ月以降 4,500円 (税込4,950円)
----------------	--	---------------------------------------

○オプション:

| エックスWiMAX | 端末補償 **500** **500円/月** (税込550円)

※補償範囲: <自然故障> <破損・落下・水没>

主な仕様			
製品名	Speed Wi-Fi HOME 5G L13	最大通信速度※4	下り速度 4.2Gbps※3※9 上り速度 286Mbps
製造元	ZTE Corporation	Wi-Fi規格	2.4GHz: IEEE802.11b/g/n/ax 5GHz: IEEE802.11a/n/ac/ax
外形寸法(mm)	約W100×H207×D100mm		
重さ	約635g	Wi-Fi 同時接続可能数	34台 (うち有線LANポート2台)
対応ネットワーク※1	・5G ・4G LTE ・WiMAX 2+	専用アプリ「ZTELink JP」との連携	
ZTELink JP		アプリで手軽に接続状態を診断 「ZTE Link JP」アプリを使用することで、ホームルーターの電波強度やネットワーク登録状態、SIMカード状態などを診断することができます。	

	スタンダード (初期設定)	プラスエリアモード※11
月間データ容量	上限なし※10	制限あり(月間30GB)※12
ご利用可能な通信	au 5G / au 4G LTE / WiMAX 2+ プラスエリアモードはスタンダードモードより広いエリアでご利用いただけます。	

※1 5Gは一部エリアで提供。詳しくはエリアマップ (<https://www.uqwimax.jp/wimax/area/>) でご確認ください。5G SAに対応。5G SAは一部エリアで提供しています。※2 OFDMA非対応です。
※3 一部エリアで提供。※4 本サービスはベストエフォートサービスです。記載の速度は技術規格上の最大値であり、実使用速度を示すものではありません。エリア内であっても、お客さまのご利用環境、回線の状況等により大幅に低下する場合があります。通信速度は今後、速度低下も含め、変更になる可能性があります。※5 au 5Gは5G対応機種でご利用いただけます。5Gは一部エリアでの提供です。詳しくはサービス提供エリアで確認ください。※6 サービスエリア内でも電波が伝わりにくい場所(屋内、車中、地下、トンネル内、ビルの陰、山間部など)では、通信できなかったり通信速度が低下したりする場合があります。※7 2.5Gbps対応有線LANは1ポートのみとなります。※8 別途端末代金、事務手数料3,000円(税込3,300円)およびユニバーサルサービス料、電話リレーサービス料等がかかります。※9 接続機種の通信速度はお客さまの通信環境と規格により異なります。※10 一定期間内に大量のデータ通信のご利用があった場合、混雑する時間帯の通信速度を制限する場合があります。※11 プラスエリアモードを選択して通信を行うと、オプション利用料金が発生いたします。別モードを選択し直した場合でも同月の利用料は日割とはなりません。オプション利用時:1,000円(税込1,100円) ※12 プラスエリアモードのご利用で通信量が月間30GBを超えた場合、当月未だの通信速度が送受信最大128kbpsに制限されます。

限界突破 WiFi III



4 キャリア



ドコモ / au / ソフトバンク / 楽天
4つのネットワークから、エリアによって
最適な回線を利用できるので安心。

限界突破WiFi IIIはお値段変わらずずっと使える

3,800円 (税込4,180円) / 月額

約990GB/月で実質使い放題

端末レンタル料無料

事務手数料無料

端末レンタル料
無料

事務手数料
無料

1日最大
33GB
毎日リセット!

世界
151カ国
対応

国境の限界突破

海外では"無制限"でそのまま使える
煩わしいレンタルも不要!

海外旅行や海外出張でレンタルWiFiを使っていますか? 限界突破WiFi IIなら煩わしいレンタルの手続きや、ローミング設定の手間もありません。

こんな方におすすめです

- 海外での通信契約やレンタルなどの面倒から開放されたい
- 海外利用での設定など、細かい事が苦手



※海外利用時は別途料金が発生致します。

料金の限界突破

ずっと定額 月額 3,800円 (税別)

限界突破 WiFi II は通信業界の常識 (割引期間が終了すると月額が高額になる) を突破。他社のように複雑な料金プランではなく、ずっと料金が変わりません。

こんな方におすすめです

- 1年目だけ安い料金、という契約がイヤだ
- データ容量が足りなくて、追加料金で過去に後悔した



※ご利用開始日は商品到着予定日から「日割り」での請求となります。

通信の限界突破

ネット実質使い放題。データ容量を使い切っても毎日24時にリセット!

限界突破 WiFi II は、1日33GBも使用できるため実質使い放題でご利用いただけます。しかもその日にデータ容量を使い切っても毎日24時にリセットされます!

こんな方におすすめです

- データ容量制限をもう、気にしたくない
- スマホだけでなく、タブレットなどの端末も使用している
- スマホのキャリアは変えたくないけど、月額料金が気になる

33GBまで	高速データ利用 (4G LTE)
33GB以上	128kbps

※ご利用開始日は商品到着予定日から「日割り」での請求となります。
※他のお客様に影響が出る大容量通信をされた場合、違法ダウンロード、不正利用等の疑いがある場合、該当のお客様に対し通信速度を制限する場合があります。
※ドコモ / au / ソフトバンク / 楽天のネットワーク・LTE回線に対応。ご利用いただくエリアや建物の環境によって最適な通信キャリアの回線を自動で選びます。
(お客様でのキャリア選択不可) ただしエリア内であっても電波の届きにくい場所や本製品の対応帯域外のご地域など一部ご利用いただけない場合がございますので予めご了承ください。
※自然事故、破損、落下等 偶発の事故による故障に関しては年2回まで無料交換します。
※盗難、紛失時は特別価格5,000円 (税込5,500円) で整備品をご用意可能です / 年1回まで。
※無料交換端末は整備品となります。
※端末はレンタルとなります。解約後は返却いただけます。
※2年未満の解約の場合は解約手数料3,800円 (税込4,180円) 請求させていただきます。

エリアの限界突破

ドコモ・au・ソフトバンク・楽天
回線の4キャリアに対応

ドコモ・au・ソフトバンク・楽天回線の4キャリアに対応しており、広いエリアでご利用いただけます。

こんな方におすすめです

- SIMカードや契約しているキャリアのことを色々考えたくない
- 海外でSIMを契約して交換したりすることが不安・面倒



技術規格	
型番	NA01
同梱物	NA01 本体 ユーザーマニュアルType-Cケーブル、SIMピン
サイズ	126 x 66 x 12.6mm
画面サイズ	2.4 インチ
LTE FDD	B1/2/3/4/5/7/8/9/12/13/17/18/19/20/25/26/28/66
LTE TDD	B34/38/39/40/41
WCDMA	B1/2/4/5/6/8/9/19
GSM	850/900/1800/1900
下り最大速度	150Mbps※
上り最大速度	50Mbps ※
Wi-Fi	2.4G (802.11 b/g/n)
SIMスロット	1 (Nano SIM に対応)
USB ポート	Type-C (入力)
バッテリー容量	3500mAh (typical)
入力電力	5V/2A

※本サービスはベストエフォート型サービスです。最大通信速度は技術規格上の最大値となり、お客さま宅内での実使用速度はお客さまのご利用環境・ご利用機器、回線の混雑状況などによって変動します。

1. お申し込み

対面での説明・お申し込み
※一部、即時開通未対応の店舗もございます。

2. お受け取り

店頭お申込みの場合でも
ご自宅へ配送も可能です

3. かんたん設定

ご利用ガイドに沿って
かんたん設定

4. ご利用開始

1日33GB最大10台同時接続
※海外利用時は別途料金が発生致します

高品質・高速度



▶基本使用料

ファミリープラン	マンションプラン
4,900円/月 <small>(税込5,390円)</small>	3,750円/月 <small>(税込4,125円)</small>

- 安くなっても高品質・高速度(最大1Gbps)はそのまま
- プロバイダー込みだから別途契約不要
- ギガ数気にせず使い放題でサクサク
- もしもの時も安心。遠隔サポート(オプション:365日/9~21時)

▶工事費用等

プラン	ファミリープラン	マンションプラン
契約事務手数料	新規 / 転用: 2,890円 (税込3,180円)	
初期工事費	20,000円 (税込22,000円)	
最低利用期間	36カ月 (36カ月毎自動更新)	

▶充実のオプション

オプション	料金	内容
ひかり電話	500円~/月 (税込550円)	従来の固定電話が550円~/月ご利用いただけます
遠隔サポート	500円/月 (税込550円)	365日/9~21時、トラブルや設定を遠隔サポート
エックスモバイルTV	750円~/月 (税込825円)	地デジはもちろん、CS・BS(別料金)も視聴可能

※分割払いの途中で解約、移転および移行(品目変更)した場合、工事費の残額を一括してお支払いいただきます。※東日本エリアでギガビットに対応したWi-Fiルータ(1ギガ対応無線LANルータ)をレンタルでご利用される場合、別途機器利用料330円(税込)/月が発生致します。※屋内工事において、既設の引き込み口が利用できない等やむを得ない場合に限り、外壁に穴あけ・貫通等の施工を行うことがございますので、あらかじめご了承ください。尚、お客様ご希望の施工方法によっては追加料金が発生する場合がございます。※「エックスモバイル光」への切替時点または「エックスモバイル光」の解約時において、お客様がNTT東日本・NTT西日本に対し負担すべき費用が存在することにより、NTT東日本・NTT西日本から当社への請求が行われた場合、当該費用を当社が指定する方法によりお客様が当社に支払うことをあらかじめ承諾するものとします。※エックスモバイルひかり電話利用の際には、別途、初期費用が必要となります。また、別途、エックスモバイルひかり電話は、1電話番号ごとに毎月ユニバーサルサービス料が必要となります。※一部でエックスモバイルひかり電話からかけられない番号およびご利用いただけないサービスがあります。※NTT東西の加入電話またはSDN以外で取得した電話番号は番号ポータビリティでエックスモバイルひかり電話に移行することはできません。また、エックスモバイルひかり電話で取得した電話番号は番号ポータビリティで移行することはできません。※停電時においてエックスモバイルひかり電話は、緊急通報を含む通話ができません。※エックスモバイル地デジサービスは個人契約のお客様のみのオプションサービスです。※エックスモバイル地デジサービスを利用できるエリア、居住タイプに一部制限があります。あらかじめご了承ください。また新規でのエックスモバイル地デジサービスお申し込みの際には別途、初期費用が必要となります。

エックスモバイル ひかり電話

「エックスモバイルひかり電話」とは「エックスモバイル光」と合わせてご利用いただける光ファイバーを使用した電話サービスです。一般的な電話サービスよりお安くご利用いただけます。

国内固定回線	docomo	au・SoftBank
8円/3分 (税込8.8円)	16円/1分 (税込17.6円)	17.5円/1分 (税込19.25円)

プラン	料金
ひかり電話ベーシック	500円/月 (税込550円)
ひかり電話プラス <small>最大3時間相当 (480円分) 無料通話+オプションサービス</small>	1,500円/月 (税込1,650円)

追加オプション	料金
着信通知メール	100円/月 (税込110円)
FAX 通知メール	100円/月 (税込110円)
追加番号サービス	100円/月 (税込110円)
複数チャンネルサービス	200円/月 (税込220円)
★番号お知らせサービス	400円/月 (税込440円)
★番号通知リクエストサービス	200円/月 (税込220円)
★通話中着信サービス	300円/月 (税込330円)
★転送電話サービス	500円/月 (税込550円)
★迷惑電話拒否サービス	200円/月 (税込220円)

(★印エックスモバイルひかり電話プラスに含まれています)

エックスモバイル光 地デジ

光ファイバーを使用するのでUHFなどのアンテナを新たに設置する必要もなく、天候などの電波状況にも左右されない為、綺麗な映像をお楽しみいただけます。

サービス	料金
エックスモバイル光 地デジサービス	750円~/月 (税込825円)

エックスモバイル光に関する問い合わせ: 06-6245-1179

受付時間 / 10:00 ~ 19:00(日曜、祝日、夏季休暇、年末年始を除く)

※エックスモバイル光のサポート業務は、株式会社オリンボスに業務を委託しております。

全店舗 総務省修理登録業者

全キャリア・全機種対応

保証サービス
最大3ヶ月



X-repair

エックスリペア



対面 郵送対応 可能



エックスリペアならどの地域からも修理可能 <https://www.x-repair.jp> エックスリペア

よくある修理メニュー

迅速
復旧対応



画面交換
標準パネル・互換パネル

データ
復旧対応



水没復旧

お客様
満足度
NO.1



バッテリー交換



カメラ交換
フロント・バック



センサー不良



コネクタ修理
Lightning・Type-Cなど



スピーカー故障



ホームボタン故障

取扱：iPhone、iPad、Android、Android タブレット、Switch 他

お客さまからも喜びのお声をいただいております！



早い！安い！親切！

- 修理内容：液晶交換
- 修理時間：1時間

iPhoneSE第2世代の画面が割れてしまい、色々なお店に問い合わせしましたが、ここが一番安かったです！対応も早くその日の内に直してもらえました。



電池の持ちが良くなり、新品のようになりました！

- 修理内容：バッテリー交換
- 修理時間：約15分

iPhone8のバッテリー交換をお願いしましたが、電話予約で1,100円割引サービス中という事で、予想より全然安く済みました。画面のコーティングまでサービスでやってもらい、ホントに新品に生まれ変わった。



買った時の様に戻った！

- 修理内容：スイッチ Joy-Con
- 修理時間：45分

操作していないのにJoy-Conが勝手に動いていたのが正常に戻りました！

安心の修理が依頼できる4つのポイント

1

データはそのまま

X-repairでは基本的にデータはそのまま修理することが可能。



2

安心の修理サービス

X-repair全店舗が総務省登録修理業者です。全国で安心できる修理サービスを受けられます。



安心・安全・信頼
総務省登録修理業者

3

高品質な製品を使用

高品質な部品にこだわり、少しでも長く使用いただけるようにしております



4

キレイな店内

清潔感のある店内でお待ちいただけるスペースも確保しているのが特徴です。



【ネットワークと通話料金など】

エリアについて

○シン・プラン（ドコモ回線）

<https://www.docomo.ne.jp/area/>



○エックスWiMAX（au回線）

<https://www.uqwimax.jp/wimax/area/>



最新のご利用エリアは
各キャリアHPにてご確認ください。

※ご利用端末によって通信可能エリアは異なります。

SMS/通話料金/国際ローミング料金

SMS通信料金	国内への送信 1 通(70 文字まで)あたり 3 円(税込 3.3 円) 国外への送信はドコモが定める FOMA サービス契約約款及び Xi サービス契約約款において ショートメッセージ通信モードに係る料金として定められた額と同額です。
通話料金(国内)	転送電話サービスにおける転送先への発信、国際電話対象外の国への発信、 「0180」「0570」などから始まる有料サービスへの通話等については、無料通話の対象外となり、 別途料金が発生いたします。詳細はサービス提供元へご確認ください。
通話料金(国際)	ドコモが定める国際電話サービス契約約款において 国際通話料として定められた額と同額です。(消費税は課税されません)
国際ローミング料金	ドコモが定める FOMA サービス契約約款及び Xi サービス契約約款において 国際アウトローミング利用料として定められた額と同額です。(消費税は課税されません) ※シン・プランでは、海外での音声通話、SMS のご利用が可能です。データ通信はご利用いただけません。

音声通話機能の利用に関して

○SMS 送付料金、無料通話の対象外の通話料金(国内)、通話料金(国際)及び国際ローミング料金とは、SMS 送信、音声通話及び国際ローミングの利用に応じて、基本料金(月額)とは別に料金が発生します。○通話料金(国内)及び通話料金(国際)のうち、テレビ電話・64kbps データ通信などのデジタル通信を利用した際は、デジタル通信料金が適用されます。○契約者の通話料金が、平均的な契約者の利用実績又は契約者の利用実績と比較して著しく高額となっていることが確認された場合、当社は契約者に対して利用状況の確認を行うことがあります。連絡不能等によりその確認ができない場合、当社は音声プランの利用を停止することがあります。○音声通話機能付き SIM カードの利用の終了にもかかわらず、SMS 機能及び音声通話機能の利用が可能な場合があります。当該機能の利用が確認された場合にあっては、当該削除日又は当該解除日がいずれであるかにかかわらず、当該利用に係る料金を請求するものとします。○無料通話の対象外の通話料金(国内)及び通話料金(国際)は、基本料金(月額)より2ヶ月遅れて請求が行われます。また、国際ローミング料金については、個々のローミング事業者の状況により、2ヶ月以上遅れて請求が行われる場合があります。

【サービスご利用前に】

アフターサービスについて

お客様のご不明点やお困りごとはお問い合わせ内容に応じて解決いたします。

▶ご不明な点がございましたら

① **よくあるご質問をご確認ください**

〈 <https://support.xmobile.ne.jp/> 〉よりご利用いただけます。>>



▶上記でも解決しない場合は

② **お問い合わせフォームをご利用ください**

※契約者による料金その他の債務の滞納を理由とした利用停止や、
紛失に伴い一時停止した回線の再開を行う場合に回線再開手数料として
500円(税込550円)が発生します。



初期契約解除について

初期契約解除制度は、お申込みが完了しご契約書を受領した日、またはサービス提供開始日のどちらか遅い方から起算して8日を経過するまでの間、サポートデスクへお問い合わせもしくは書面により契約解除を行うことができます。この効力は連絡した時または書面を発送した時に生じます。*1 この場合、違約金・解約事務手数料その他の金銭等を請求されることはありませんが、「契約解除までの期間において提供を受けたサービスの料金」、「契約事務手数料 3,000 円(税込 3,300 円)を上限として」は請求されます。また、契約に際して弊社が金銭等を受領している場合には当該金銭等を返還します。(上記で請求する料金等は除く) 購入携帯端末は本制度の対象にはなりません*2 当社が初期契約解除制度について不実のことを告げたことにより、お客様が告げられた内容が事実であるとの誤認をし、これによって8日間を経過するまでにご契約を解除しなかった場合、本契約の解除を行うことができる旨を記載して交付したご契約申込書を受領した日から起算して8日を経過するまでの間であれば契約を解除することができます。尚、新規発番でお申込みのお客様は初期契約解除制度を使用しての MNP 予約番号発行はできません。初期契約解除のお受付はサポートデスクにてお電話・メールなどで承っております。一部サービスの「利用規約」および「エックスモバイル端末返還特約」の規定に伴い、端末と SIM カードの返却義務が発生します(追跡可能な宅配又は郵便を使用するものとし、その発送に要する送料等の費用は契約者等が負担するものとします)。返却された端末が故障・破損している場合、外箱を含めた同梱物一式が返却されなかった場合、本書面を受領した日、またはサービス提供開始日のどちらか遅い方から起算して8日以内に、外箱を含めた同梱物一式が返却されなかった場合、「サービス利用規約」および「エックスモバイル端末返還特約」に記載の金額を機器損害金として請求できるものとします。この場合、契約者は、当社が指定する期日(以下「支払期日」といいます。)までに、当社指定の金融機関口座へ当該請求額を支払っていただきます。この場合、その振込みに要する費用は、契約者が負担するものとします。

※1 法人契約は対象外、行政プラン・教育機関プランは対象外。※2 限界突破 WiFi II、ホリエの WiFi、livedoor MOBILE WiFi、圧倒的努力 WiFi、Tackle Berry mobile WiFi、ベルクモバイル WiFi、マジモバ Wi-Fi は「サービス利用規約」において端末の返却義務が発生します。※ 限界突破 WiFi、スマート WiFi、D-Lab WiFi、エックス WiMAX は「エックスモバイル端末返還特約」の対象端末です。

ユニバーサル手数料について

「ユニバーサルサービス料」とは、電気通信事業法(昭和59年法律第86号)に定める基礎的電気通信役務の提供の確保のための負担金に充てるために、基礎的電気通信役務の提供に係る交付金および負担金算定等規則(平成14年総務省令第64号)により算出された額に基づいて、当社が定める料金をいいます。お客様には1電話番号あたりの費用と同額をご負担いただいております。

電話リレーサービスについて

「電話リレーサービス料」とは、聴覚障害者等による電話の利用の円滑化に関する法律(令和2年法律第53号)に定める電話リレーサービス提供を確保するために必要な負担金に充てるために聴覚障害者等による電話の利用の円滑化に関する法律施行規則(令和2年総務省令第110号)により算出された額に基づいて、当社が定める料金をいいます。お客様には1電話番号あたりの費用と同額をご負担いただいております。

【お子さまのお申し込みについて】

「青少年が安全に安心してインターネットを利用できる環境の整備等に関する法律」により、未成年が携帯電話でインターネットをご利用になる場合には、原則としてフィルタリングサービスのご加入・設定が必要です。



月 **360** 円 (税込 **396** 円)

POINT 1

お買い物中や会社などの離れた場所からも、お子さまをしっかりと見守ります。

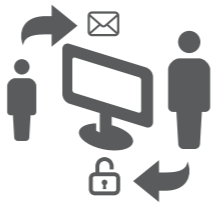
POINT 2

1日のインターネット利用時間を制限できるので、使いすぎを心配する必要はありません。

POINT 3

お子さまがご家族の個人情報を書き込まないようにすることができます。

スマートフォンの普及に伴い、子どもたちも気軽にインターネットが利用でき、便利な反面、保護者の目が届きにくくなっています。未成年のネットトラブルに巻き込まれる件数が増加している中、エクスモバイルでは、お子さまが安心してインターネットをご利用出来るよう、複数端末のインターネット利用を見守る、有害サイトフィルタリングサービスをご用意しております。ご利用者が18歳未満でフィルタリングサービスの設定を希望しない場合、保護者様より「フィルタリングサービス加入不可」または「フィルタリングサービス設定不要」のお申し出が義務化されております。必ずサポートデスクよりお申し出ください。



ご利用までの流れ

STEP 1 新規申込み

WEBまたはお近くの店舗にてエクスモバイル回線と同時に申し込みいただけます。

STEP 2 ライセンス発行

お申し込み完了後、後日、ご登録のメールアドレスへライセンスが通知されます。

STEP 3 アプリのインストール

専用のアプリをインストールしていただき、ライセンスを有効化します。

[アプリのインストールはこちら](#)



新規での加入の場合

WEBまたはお近くの店舗でお申込みいただけます。

途中加入の場合

エクスモバイルサポートデスクへお問い合わせください。

【お申し込みの際にご用意いただくもの】

▼以下のいずれかの書類を原本にてご提示ください

個人のお客さま	クレジットカードの場合	口座振替の場合 公式ショップ または一部取扱店のみ	本人確認書類		
			下記のいずれか		
法人のお客さま	クレジットカードの場合	口座振替の場合	法人確認書類 (いずれか一点)	来店者様の 本人確認書類	来店者様の 在籍確認書類 (いずれか一点)
			<ul style="list-style-type: none"> 登記簿謄(抄)本 現在(履歴)事項証明書 印鑑証明書 ※いずれも発行日から3ヶ月以内のもの	下記のいずれか	<ul style="list-style-type: none"> 社員証 名刺 健康保険証 ※いずれも勤務先名、勤務先の住所が記載されているもの

本人確認書類一覧	運転免許証	<ul style="list-style-type: none"> 公安委員会発行で有効期限内のもの(国際免許証を除く) 氏名、生年月日、現住所が記載されているもの ※表面、裏面共にご提出ください
	運転経歴証明書	<ul style="list-style-type: none"> 顔写真があるもの(過去の運転経歴を証明するもの) 氏名、生年月日、現住所が記載されているもの
	日本国パスポート	<ul style="list-style-type: none"> 有効期限内のもので氏名、生年月日、現住所が記載されているもの ※顔写真がついている面、住所記載の面、2枚の画像を提出ください ※令和2年2月4日以降発行のパスポートは住所記載箇所がないため受付不可
	個人番号カード (マイナンバーカード)	<ul style="list-style-type: none"> 有効期限内のもの 現住所が記載されているもの ※裏面は個人番号が記載されているため、セキュリティ上、画像の提出は厳禁 ※マイナンバー通知カードとは本人確認書類として受付不可(補助書類としても受付不可)
	身体障がい者手帳 または療育手帳 または精神障がい者保険福祉手帳	<ul style="list-style-type: none"> 氏名、生年月日、現住所が記載されているもの 有効期限の記載のあるものについては有効期限内であるものが必要
	住民基本台帳カード	<ul style="list-style-type: none"> 有効期限内のもので顔写真があるもの 氏名、生年月日、現住所が記載されているもの ※顔写真なしの場合、受付不可
	[外国籍の方] 特別永住者証明書	<ul style="list-style-type: none"> 現住所が記載されているもの 有効期限内のもの
[外国籍の方] 在留カード	<ul style="list-style-type: none"> 在留期限まで90日以上あること 有効期限内のもの 住居地が「未定(届出後裏面に記載)」と表示されており且つ裏面にも現住所の記載がない場合は別途、住所を証明する住民票または公共料金の領収証が必要 ※「在留の資格なし」と記載されている場合は受付不可 ※ただし、在留期限が90日未満であっても支払方法がクレジットカードの場合は申込可能 	

本人確認書類に記載されている住所と現住所が異なる場合はあらかじめ住所変更手続きをお願いします。上記の各書類については、下記の補助書類を提示いただくことで受付が出来ます。

補助書類	公共料金領収証(電気、水道、都市ガス)	<ul style="list-style-type: none"> 全て発行から3ヶ月以内のもの 全てご本人様の氏名、現住所が記載されているもののみ有効
	住民票記載事項証明書	<ul style="list-style-type: none"> 公共料金領収証の宛名はご契約者様のみ有効。(家族宛名はご利用不可) ※住民票記載事項証明書は「マイナンバー」の印字がないものでご提出ください
	届出避難場所証明書	<ul style="list-style-type: none"> ※領収証印(領収日付または発行年月日の記載)または口座振替日が記載されている領収証が必要です。

> 乗り換えのお手続きについて

MNP転入でのお申し込みの場合、MNP予約番号の有効期限が「10日以上」残っている必要があります。

この日数以下しか残っていない場合は、新たにMNP予約番号を取得していただく必要があります。

※MNP予約番号の有効期限は取得日を含めて15日間です。※MNP利用によるお申し込みは「現在ご契約中の携帯会社様の契約名義と当社のお申し込み契約名義が同一」であることが必要です。
※1名義で契約可能な最大契約回線数は5回線までとなります。※法人の場合は契約可能な最大契約回線数は社員数分となります。

【MNP予約番号】の取得方法について

※下記お問い合わせ先の他、各ショップ店頭での取得も可能です。
※窓口や受付時間は変わる可能性があります。
※契約内容によってはWEBで受付できない場合があります。

ご契約中の携帯会社	ご利用方法	MNP 予約受付窓口	受付時間
NTTドコモ	携帯電話	151	9:00 ~ 20:00
	一般電話	0120-800-000	
	WEB	「ドコモオンライン手続き」からお申込ください。	
au / 沖縄セルラー	携帯電話 / 一般電話	0077-75470	9:00 ~ 20:00
	WEB	My au TOP→画面上部「スマートフォン・携帯電話」→ご契約内容/手続き→お問い合わせ/お手続き→MNPご予約	24時間※1
SoftBank	携帯電話	*5533	9:00 ~ 20:00
	一般電話	0800-100-5533	
	WEB	My SoftBankにてお手続きください。	
Y!mobile	携帯電話	151	9:00 ~ 20:00
	一般電話	0570-039-151	
	WEB	My Y!mobileよりお手続きください。	
楽天モバイル	携帯電話 / 一般電話	050-5434-4653 ▶050-5434-4653 (Rakuten UN-LIMIT) ▶050-5212-6913 (スーパーホーダイ・組み合わせプラン)	9:00 ~ 20:00
	WEB	my楽天モバイル→画面上部の三本線メニューからmy 楽天モバイル→契約プラン→各種手続き→他社への乗り換え(MNP予約番号取得)よりお手続きください。	24時間※1

※1 予約番号発行は午前9時から午後8時まで

> 回線切替からご利用までの流れ

他社からお乗り換えのお客様は商品到着後に必ず回線切替を「**開通期限**」までにおこなってください。

MNP回線切替の申請の受付時間は、9時~18時までになります。時間外での回線切替はお受付できません。

開通期限までに切替申請をいただけなかった場合、本申込みはキャンセルとなります。キャンセルや開通エラーとなった場合、手数料3,000円(税込3,300円)が発生いたします。開通期限(MNP予約番号期限)はマイページ上でご確認ください。

01	商品が到着	商品発送のお知らせメールをお送りした翌日、マイページ開設のお知らせメールをお送りしております。メールに記載された「お客様コード」「初期パスワード」よりマイページにログインしてください。初期パスワードはセキュリティ保護のため必ず変更していただきますようお願いいたします。
02	マイページをひらく	マイページにログイン後「MNP 回線開通手続き」をタップし、手順に沿って開通手続きを進めます。
03	SIMカードのICCIDを入力	マルチ SIM カードのバーコード下の英数字の羅列の下 4 桁を入力し、「MNP 回線切替」をタップします。
04	回線が切り替わる	現在お使いの SIM カードが「圏外」になってから新しい SIM カードを入れてください。SIM カードの挿入方法は、同梱の「マルチ SIM カードのご利用方法について」に沿って設定してください。 ※申請後、1時間以内を目安に回線が切り替わります。※「圏外」になるまでは現在のSIMカードを入れたままお待ちください。



回線切替後、APN設定をおこなってください

APN 設定の方法は右記の QR コードをご確認いただき、内容に沿って設定してください。



【各種費用について】

月額料金の
お支払い方法

■ クレジットカード払い

〈ご利用可能なクレジットカード〉



※デビットカードはご利用いただけません。
※クレジットカード決済日は毎月10~15日です。

■ 口座振替

エクسسモバイルでは、口座振替によるお支払いが可能です。
ただし、公式SHOP又は一部取扱店のみ受付可能です。

公式SHOP 取扱店 の検索はこちら >> <https://xmobile.ne.jp/shop/>



口座振替手数料として

○個人でのお申込みの場合、口座振替手数料として 500円(税込550円)(初回のみ)と支払い手数料が 330円(税込/毎月)発生いたします。 ※一部ご利用にならない金融機関がございます。

《口座登録完了までの流れ》
※お早めのお手続きをお願いいたします。

STEP 01 株式会社キャッチボールよりお客様のご登録住所へ 1 週間以内に口座振替依頼書、返信用封筒をお送りいたします。

STEP 02 口座振替依頼書に記入・捺印の上、株式会社キャッチボールへご返送ください。

STEP 03 口座登録完了後、エクسسモバイルのご利用料金の自動引き落としがスタートします。

※口座登録の完了までは 1 ~ 2ヶ月程度がかかります。
※初回は株式会社キャッチボールの発行する請求書にてお支払いいただけます。

※一部ご利用にならない金融機関がございます。

※口座振替の場合、毎月26日が引き落とし日となります。尚、26日が土日祝(金融機関休業日)の場合は翌営業日となります。

初期費用

- 端末代金(端末を同時購入いただいた方のみ)
- 事務手数料3,000円(税込3,300円)
- 月額基本料
- 口座登録手数料^{※1} : 500円(税込550円) 初回登録のみ
- 口座振替手数料^{※1} : 300円(税込330円/毎月)

※1個人契約のみ

※ご契約当月は「日割り」での請求となります。

その他手数料

- SIMカード交換手数料 3,000円(税込3,300円)
- PUK発行手数料 200円(税込220円)
- 回線利用再開手数料 500円(税込550円)

お問い合わせ

※各種お手続きの際は、
エクسسモバイルサポートデスクへお問い合わせください。

>> <https://support.xmobile.ne.jp/hc/ja>

